

位置図・参考図

令和 7 年度 公共下水道及び落部農業集落排水污水枥設置工事

北海道 八雲町

公共下水道及び落部農業集落排水污水桝設置工事
【施工箇所図】



公共下水道及び落部農業集落排水污水桟設置工事
【施工箇所図】



北海道地図株式会社

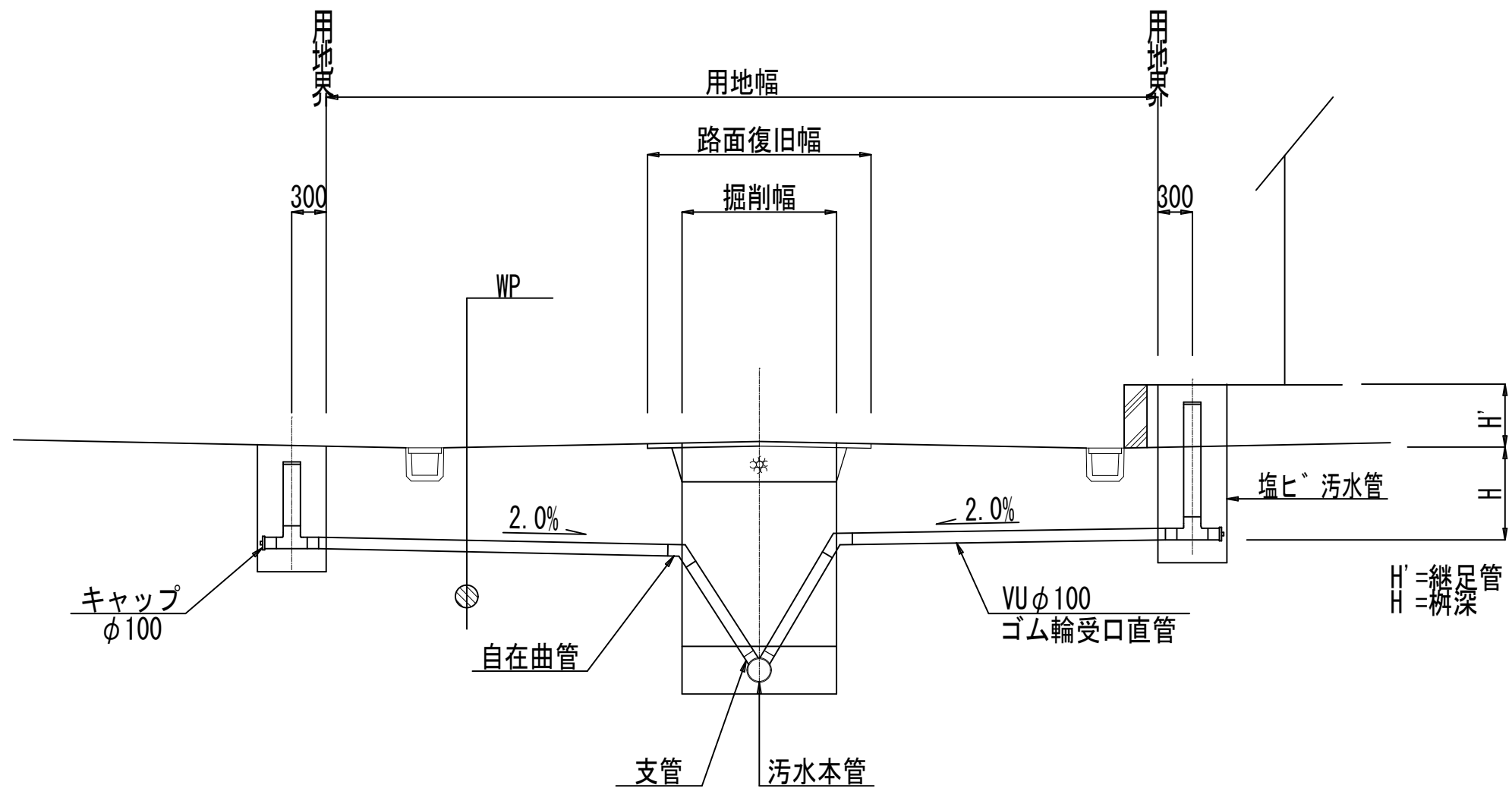
0 250 500 750 1000 m

1:20000

「この地図の作成に当たっては、国土地理院長の承認を得て、同院発行の5万分の1地形図及び2万5千分の1地形図を使用したものである。(承認番号 平 17 総使、第10-133号)」

標準横断図

S=1 : 50



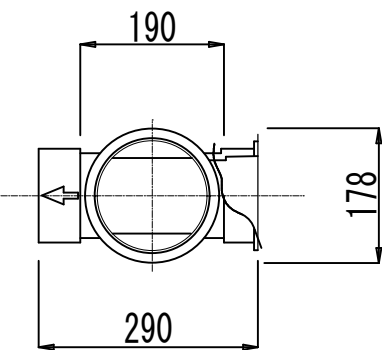
図面名	標準横断図		
縮尺	1 : 50	図番	
八雲町			

公設柵（塩ビ）標準図

(立上りφ150)

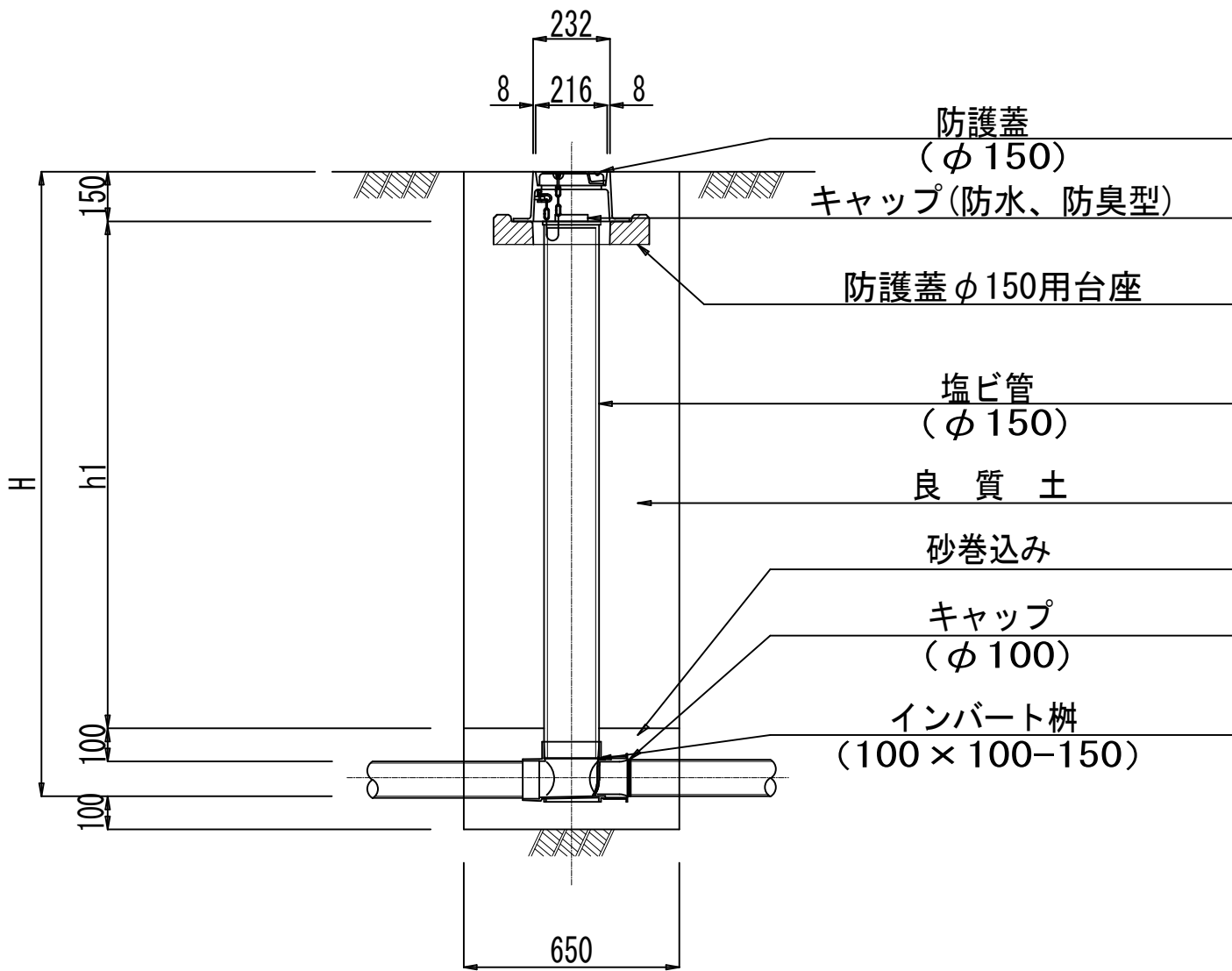
平面図

S=1:10



断面図

S=1:20



図面名

公設柵（塩ビ）標準図（立上りφ150）

縮尺

図示

図番

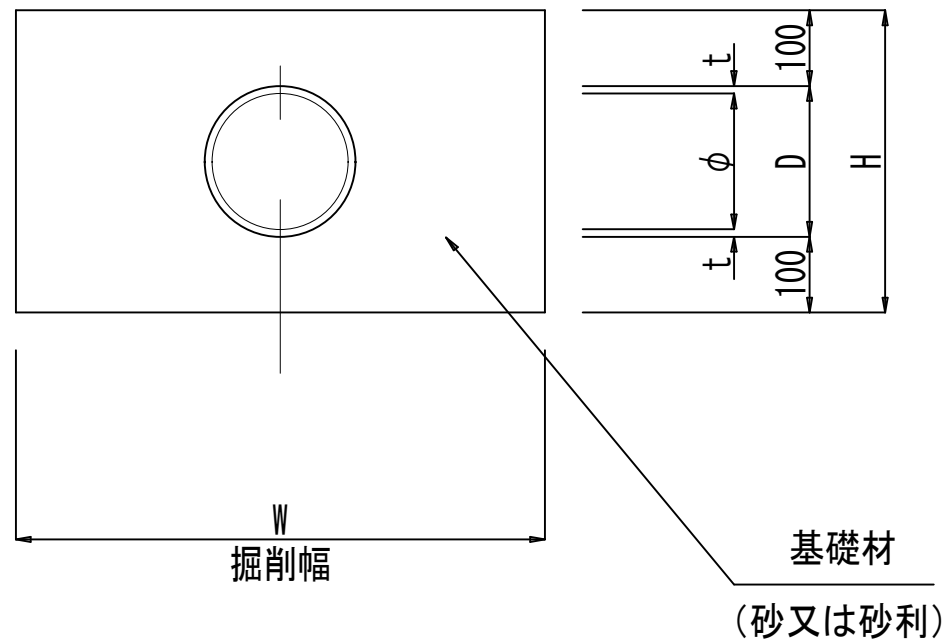
八雲町

基礎工図

no scale

(塩ビ管・リブ付管)

断面図



寸法表 (360°-S)

塩ビ管	D	φ	t	H	基礎材
150	165	153	6	365	砂
200	216	202	7	416	
250	267	250	8.5	467	

寸法表 (360°-J)

リブ付管	D	φ	t	H	基礎材
150	156	150	3	356	砂利 40m/m 級
200	206	200	3	406	
250	256	250	3	456	

年 度	平成	年度
工事名		
図面名	基礎工図 (塩ビ管, リブ付管)	
縮尺	no scale	図番
北海道八雲町		

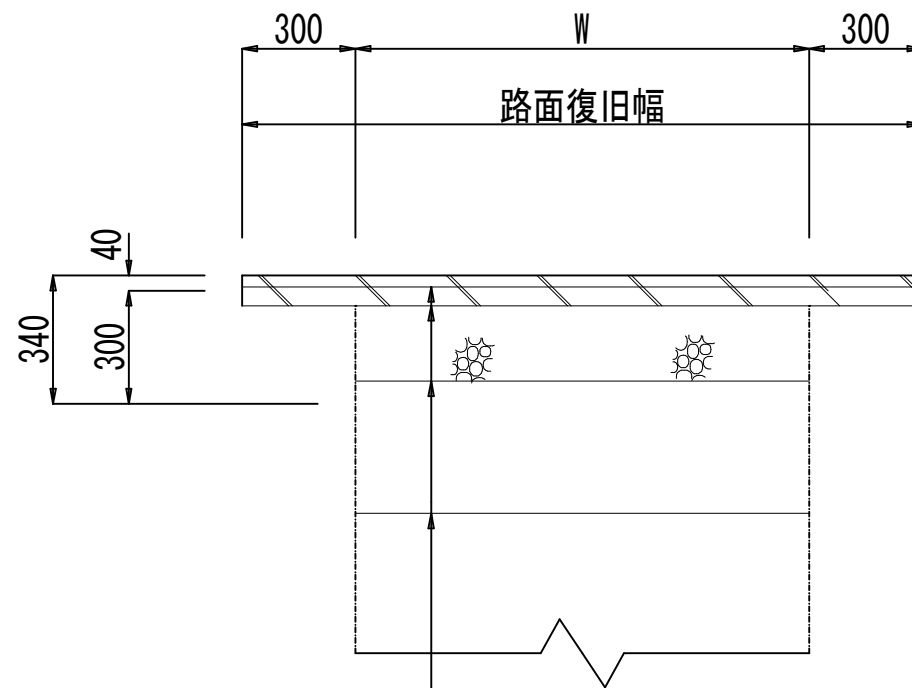
路面復旧工

no scale

車道 (1)

(町道)

路盤構成



細粒度アスコン t=4cm

アス安定処理 t=5cm

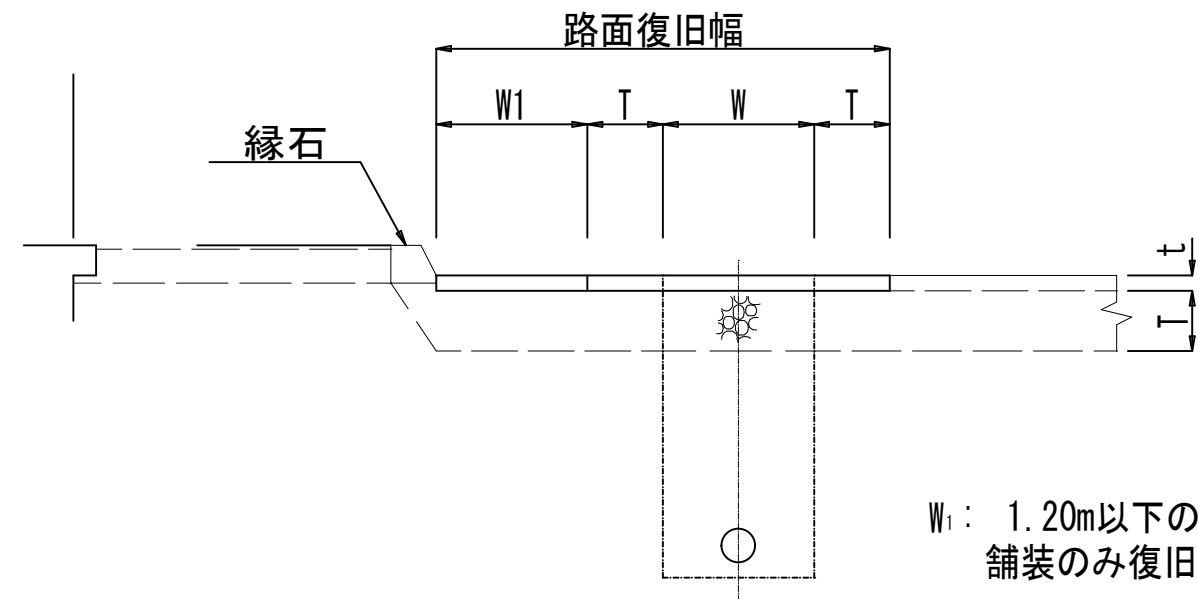
路盤工 (切込碎石) t=20cm

(0~40)

凍上抑制層 (切込碎石) t=35cm

(0~80)

舗装道



W₁: 1.20m以下の場合
舗装のみ復旧する。

図面名	路面復旧工 (車道 1)		
縮尺	no scale	図番	
八雲町			